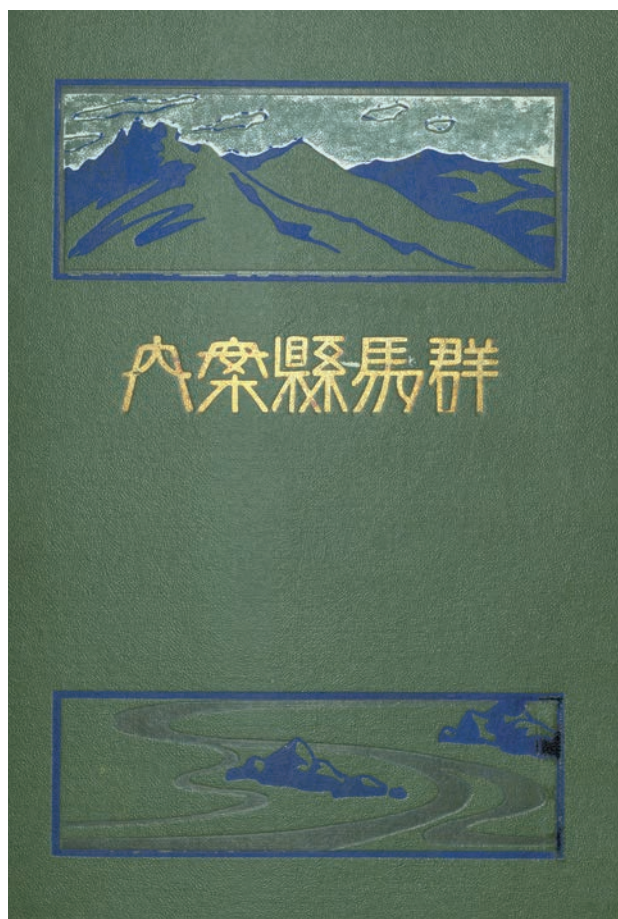


# 群馬県案内

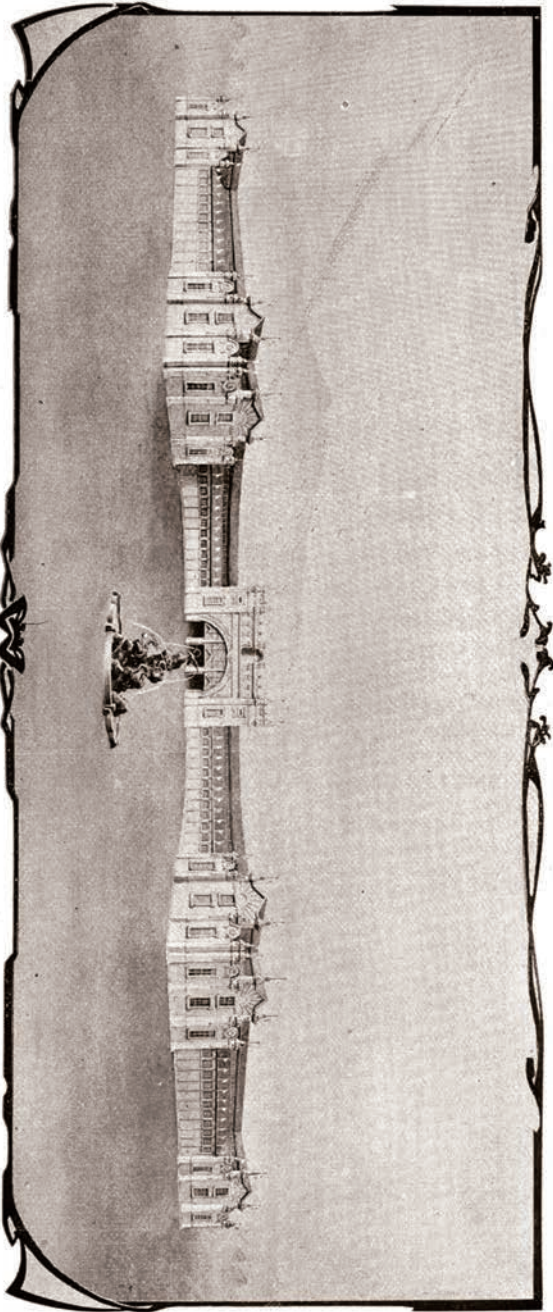
復刊版



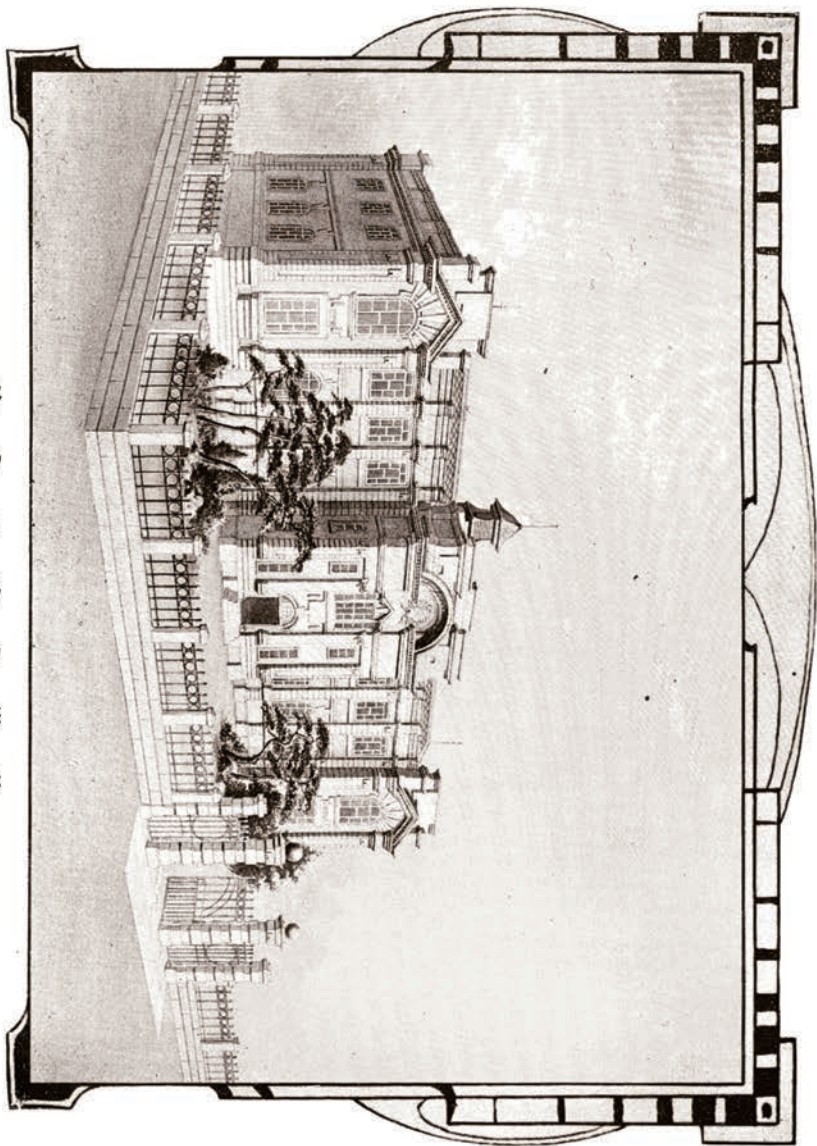
群馬地域文化振興会

群馬縣案内

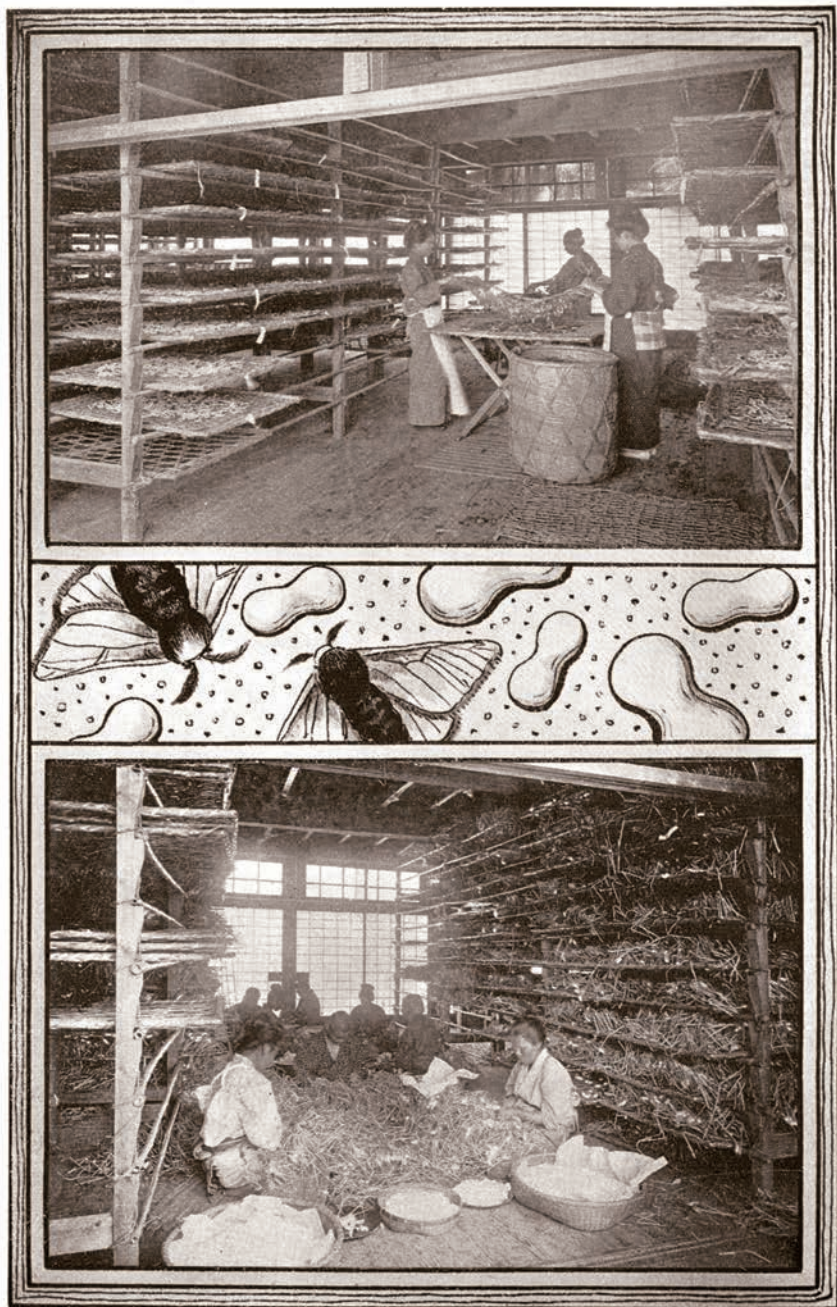
共進會第一會場



共進會第二會場







上州の養蠶

# 上 篇

## 次 目

沿	地	普	耕	畜	林	養	蠶	製	機	商	教
革	理	通	地	產	業	蠶	種	絲	織	業	育
.....	.....	.....	.....	.....	.....	.....	.....	.....	.....	.....	.....
一	六	一七	三〇	三三	三八	四七	五九	六七	八三	一〇六	一一一
——	——	——	——	——	——	——	——	——	——	——	——
五	一五	二九	三三	三七	四七	五八	六六	八二	一〇六	一一〇	一三七

# 上州産業の誇

## 一 海なき山國の異彩

縣設模範林(北甘樂郡妙義町)……………四七一・二五三  
 吾妻牧場(吾妻郡長野原町)……………二八二

## 二 我邦養蠶界の魁

高山社(多野郡藤岡町)……………五五

## 三 全國有數の模範製絲場

原富岡製絲所(北甘樂郡富岡町)……………八〇

## 四 聲名嘖々たり南三社

碓氷社(碓氷郡原市町)……………七五  
 甘樂社(北甘樂郡富岡町)……………七七  
 下仁田社(北甘樂郡下仁田町)……………七八

## 五 當代に覇を成す機織の地(桐生と伊勢崎)

## 六 創業最古の絹絲紡績

新町工場(多野郡新町)……………一〇二

## 七 動力無限のモスリン織

上毛モスリン會社(邑樂郡館林町)……………一〇〇

# 群馬縣案內目次

## 上篇之部

沿革……………(一)……………(五)

國名の由來——東國の盛區中樞——親王の任國——武家政治と新田氏の勤王——  
徳川氏の發祥と家康の關東政策——維新前の上州——縣治の變遷

地理……………(六)……………(一六)

位置及面積——地勢——山岳——河川——湖沼——瀑布——鑛泉——氣候——道  
路——鐵道及軌道——郵便電話——行政區劃

普通農事……………(一七)……………(二九)

農家戸數と反別——重要農作物——肥料——縣立農事試驗場——縣農會——附前

目次



橋測候所

耕地整理……………(三〇)——(三三)

整理の由來——整理施行年度表——基本調査面積

畜産……………(三三)——(三七)

上代に於ける御用牧——維新後の新機運——最近の狀況——馬の生産——牛の生

産——其他の生産

林業……………(三八)——(四七)

概要——造林面積——林産物——保安林の調査監督——公有林野の經營施設

入會地の整理——土倉の造林事業——森林組合(土工保護)——重要樹種植樹獎勵

——木炭改良事業——群馬山林會——縣設模範林——郡設模範林及組合事業

養蠶……………(四七)——(五八)

沿革(養蠶書の嚆矢)——田島彌平の光榮——現況(飼育戸數は全國一)——縣の施